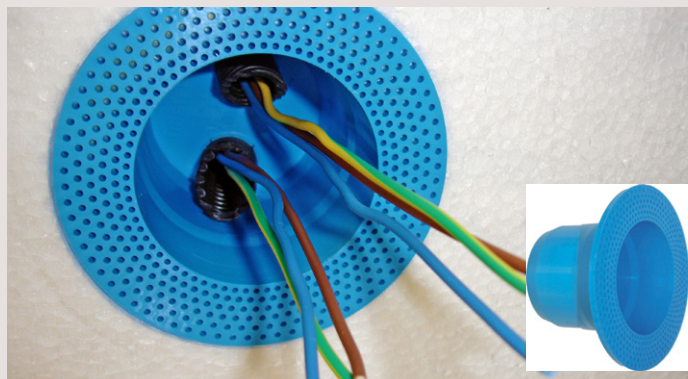


# webertherm eldoline pa



KIT

Boîte électrique pour la fixation de prises électriques dans les systèmes ITE webertherm

- + Plastique difficilement inflammable
- + Sans pont thermique
- + Montage simple et rationnel

## DOMAINE D'UTILISATION

- Recommandé pour des systèmes webertherm d'ITE (webertherm PSE et webertherm Laine de Roche)
- S'installe après la pose de l'isolant par fraisage
- Pour toutes les épaisseurs d'isolation à partir de 80 mm
- Supports de montage sans pont thermique d'interrupteurs électriques et de prises de courants

## CARACTÉRISTIQUES DE MISE EN ŒUVRE

- Les boîtes webertherm ELDOLINE PA doivent être collées dans les panneaux isolants avec une colle PU
- Utiliser des vis à tôle ou vis à bois pour des vissages dans les boîtes électriques

## PERFORMANCES

Caractéristiques techniques	
Diamètre intérieur de la boîte	65 mm
Diamètre extérieur de la couronne	105 mm
Profondeur de la boîte	60 mm

## INFOS PRATIQUES

### ● Unité de vente :

Code article	Conditionnement
10002435	kit 0.97 kg

- kit comprenant: 10 supports Ø105, 1 outil de fraisage, 1 cartouche webertherm DO PURCOL PU

Ce document est fourni à titre indicatif, notre société se réservant le droit de modifier les informations contenues dans celui-ci à tout moment. Notre société ne peut en garantir le caractère exhaustif, ni l'absence d'erreurs matérielles. Saint-Gobain Weber décline toute responsabilité en cas d'utilisation ou de mise en œuvre des matériaux non conforme aux règles prescrites dans la présente documentation, les documents techniques (DTU; Avis Techniques...) et les règles de l'art applicables.